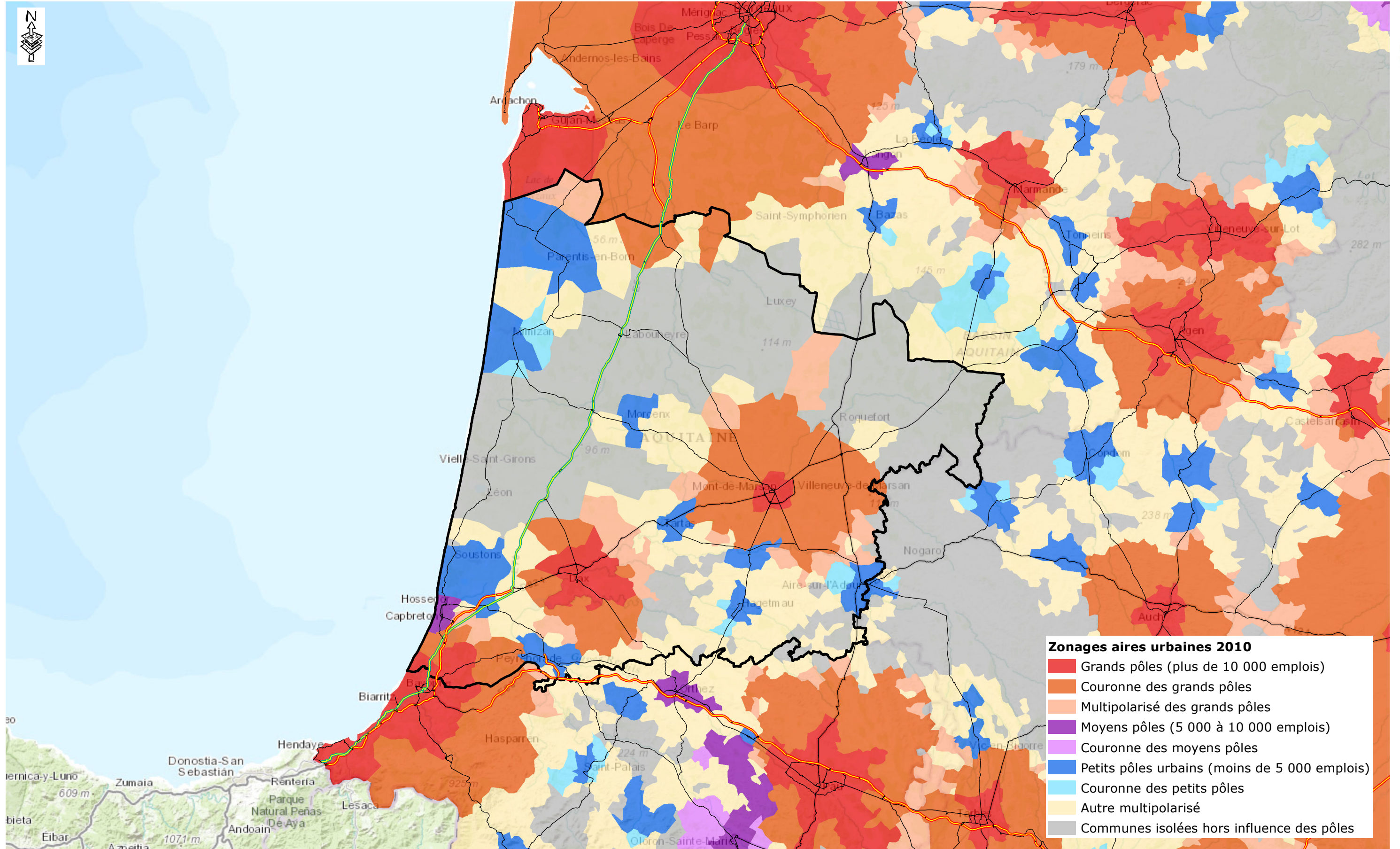


Les aires d'influence des villes



Zonages aires urbaines 2010

- Grands pôles (plus de 10 000 emplois)
- Couronne des grands pôles
- Multipolarisé des grands pôles
- Moyens pôles (5 000 à 10 000 emplois)
- Couronne des moyens pôles
- Petits pôles urbains (moins de 5 000 emplois)
- Couronne des petits pôles
- Autre multipolarisé
- Communes isolées hors influence des pôles