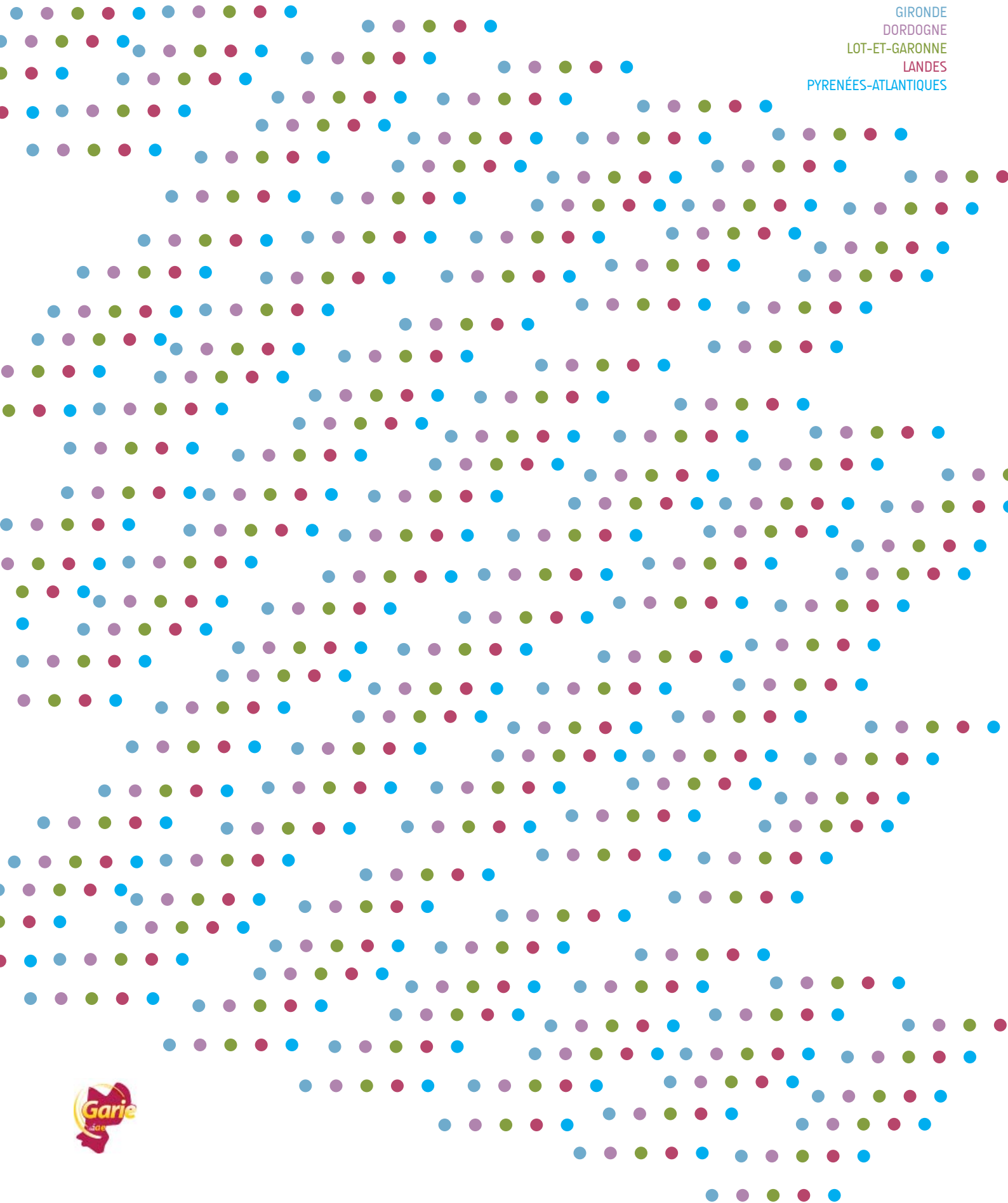

Listing des facilitateurs de la mise en œuvre de la clause sociale dans les marchés publics

REGION AQUITAINE

GIRONDE
DORDOGNE
LOT-ET-GARONNE
LANDES
PYRÉNÉES-ATLANTIQUES



DORDOGNE

Maison de l'emploi de l'Agglomération Périgourdine

Contact : Doriane GADRAT, Facilitatrice

Courriel : d.gadrat@mde-agglo-perigueux.fr

Contact : Dorian KENIL, Facilitateur

Courriel : direction@mde-agglo-perigueux.fr

Liste des communes couvertes : Atur, Bassillac, Blis-et-Born, Boulazac, Bourrou, Breuilh, Cendrieux, Chala-gnac, Champcevinel, Chancelade, Château-l'Évêque, Coulounieix-Chamiers, Creyssensac-et-Pissot, Douze (La), Église-Neuve-de-Verget, Eyliac, Fouleix, Grun-Bordas, Lacropte, Marsac-sur-l'Isle, Marsaneix, Milhac-d'Auberoche, Notre-Dame-de-Sanilhac, Périgueux, Saint-Amand-de-Verget, Saint-Antoine-d'Auberoche, Saint-Crépin-d'Auberoche, Saint-Geyrac, Saint-Laurent-sur-Manoire, Saint-Maime-de-Péreyrol, Saint-Michel-de-Villadeix, Saint-Paul-de-Serre, Saint-Pierre-de-Chignac, Sainte-Marie-de-Chignac, Salon, Trélissac, Verget, Veyrines-de-Verget

Maison de l'emploi du Périgord Noir

Contact : Rebecca DAIN, Facilitatrice

Courriel : rebecca.dain@mdepn.com

Liste des communes couvertes : Ajat, Allas-les-Mines, Archignac, Aubas, Audrix, Auriac-du-Périgord, Azerat, Bachellerie (La), Badefols-d'Ans, Bars, Beaugregard-de-Terrasson, Belvès, Berbiguières, Besse, Beynac-et-Cazenac, Bézenac, Boisseuilh, Boissière-d'Ans (La), Borrèze, Bouzic, Brouchaud, Bugue (Le), Calviac-en-Périgord, Campagnac-lès-Quercy, Campagne, Carlux, Carsac-Aillac, Carves, Cassagne (La), Castelnaud-la-Chapelle, Castels, Cazoulès, Cénac-et-Saint-Julien, Chapelle-Aubareil (La), Chapelle-Saint-Jean (La), Châtres, Chavagnac, Cherveix-Cubas, Chourgnac, Cladech, Coly, Condat-sur-Vézère, Coubjours, Coux-et-Bigaroque, Daglan, Doissat, Domme, Dornac (La), Eyzies-de-Tayac-Sireuil (Les), Fanlac, Farges (Les), Feuillade (La), Fleurac, Florimont-Gaumier, Fossemagne, Gabillou, Granges-d'Ans, Grèzes, Grives, Groléjac, Hautefort, Jayac, Journiac, Lardin-Saint-Lazare (Le), Larzac, Lavaur, Limeyrat, Loubejac, Manaurie, Marcillac-Saint-Quentin, Marnac, Marquay, Mauzens-et-Miremont, Mazeyrolles, Meyrals, Monplaisant, Montagnac-d'Auberoche, Montignac, Mouzens, Nabirat, Nadaillac, Nailhac, Orliac, Orliaguet, Paulin, Pazayac, Peyrignac, Peyrillac-et-Millac, Peyzac-le-Moustier, Plazac, Prats-de-Carlux, Prats-du-Périgord, Proissans, Roque-Gageac (La), Rouffignac-Saint-Cernin-de-Reilhac, Sagelat, Saint-Amand-de-Belvès, Saint-Amand-de-Coly, Saint-André-d'Allas, Saint-Aubin-de-Nabirat, Saint-Avit-de-Vialard, Saint-Cernin-de-l'Herm, Saint-Chamassy, Saint-Cirq, Saint-Crépin-et-Carlucet, Saint-Cybranet, Saint-Cyprien, Saint-Félix-de-Reillac-et-Mortemart, Saint-Geniès, Saint-Germain-de-Belvès, Saint-Julien-de-Lampon, Saint-Laurent-la-Vallée, Saint-Léon-sur-Vézère, Saint-Martial-de-Nabirat, Saint-Pardoux-et-Vielvic, Saint-Pompont, Saint-Rabier, Saint-Vincent-de-Cosse, Saint-Vincent-le-Paluel, Sainte-Eulalie-d'Anse, Sainte-Foy-de-Belvès, Sainte-Mondane, Sainte-Nathalène, Sainte-Orse, Salignac-Eyvigues, Salles-de-Belvès, Sarlat-la-Canéda, Savignac-de-Miremont, Sergeac, Simeyrols, Siorac-en-Périgord, Tamniès, Teillots, Temple-Laguyon, Terrasson-Lavilledieu, Thenon, Thonac, Tourtoirac, Tursac, Valojoux, Veyrignac, Veyrines-de-Domme, Vézac, Villac, Villefranche-du-Périgord, Vitrac

Maison de l'emploi du Sud Périgord

Contact : Charles MARBOT, Facilitateur

Courriel : cm.e3bgc@orange.fr

Liste des communes couvertes : Alles-sur-Dordogne, Badefols-sur-Dordogne, Baneuil, Bardou, Bayac, Beaumont-du-Périgord, Beauregard-et-Bassac, Beleymas, Bergerac, Biron, Boisse, Bonneville-et-Saint-Avit-de-Fumadières, Bosset, Bouillac, Bouniagues, Bourniquel , Buisson-de-Cadouin (Le), Calès, Campsegret, Capdrot, Cause-de-Clérans, Clermont-de-Beauregard, Colombier, Conne-de-Labarde, Cours-de-Pile, Couze-et-Saint-Front, Creysse, Cunèges, Douville, Église-Neuve-d'Issac, Eymet, Faurilles, Faux, Flaugeac, Fleix (Le), Fonroque, Force (La), Fougueyrolles, Fraisse, Gageac-et-Rouillac, Gardonne, Gaugeac, Ginestet, Issac, Issigeac, Labouquerie, Lalinde, Lamonzie-Montastruc, Lamonzie-Saint-Martin, Lamothe-Montravel, Lanquais, Lavalade, Laveyssière, Lèches (Les), Lembras, Limeuil, Liorac-sur-Louyre, Lolme, Lunas, Marsalès, Maurens, Mauzac-et-Grand-Castang, Mescoules, Molières, Monbazillac, Monestier, Monfaucon, Monmadalès, Monmarvès, Monpazier, Monsac, Monsaguel, Montagnac-la-Crempse, Montaut, Montazeau, Montcaret, Montferrand-du-Périgord, Mouleydier, Nastringues, Naussannes, Nojals-et-Clotte, Paunat, Pezuls, Plaisance, Pomport, Pontours, Port-Sainte-Foy-et-Ponchapt, Pressignac-Vicq, Prigonrieux, Queyssac, Rampieux, Razac-d'Eymet, Ribagnac, Rouffignac-de-Sigoulès, Sadillac, Saint-Agne, Saint-Antoine-de-Breuilh, Saint-Aubin-de-Cadelech, Saint-Aubin-de-Lanquais, Saint-Avit-Rivière, Saint-Avit-Sénieur, Saint-Capraise-de-Lalinde, Saint-Capraise-d'Eymet, Saint-Cassien, Saint-Cernin-de-Labarde, Saint-Félix-de-Villadeix, Saint-Georges-Blancaneix, Saint-Georges-de-Montclard, Saint-Germain-et-Mons, Saint-Géry, Saint-Hilaire-d'Estissac, Saint-Jean-d'Estissac, Saint-Jean-d'Eyraud, Saint-Julien-d'Eymet, Saint-Julien-de-Crempse, Saint-Laurent-des-Bâtons, Saint-Laurent-des-Vignes, Saint-Léon-d'Issigeac, Saint-Marcel-du-Périgord, Saint-Marcory, Saint-Martin-des-Combes, Saint-Michel-de-Montaigne, Saint-Nexans, Saint-Perdoux, Saint-Pierre-d'Eyraud, Saint-Romain-de-Monpazier, Saint-Sauveur, Saint-Seurin-de-Prats, Saint-Vivien, Sainte-Alvère, Sainte-Croix, Sainte-Eulalie-d'Eymet, Sainte-Foy-de-Longas, Sainte-Innocence, Sainte-Radegonde, Sainte-Sabine-Born, Saussignac, Serres-et-Montguyard, Sigoulès, Singleyrac, Soulaures, Thénac, Trémolat, Urval, Varennes, Vélines, Verdon, Vergt-de-Biron, Villamblard

Conseil Général de Dordogne

Contact : Virginie MERILLOU, Facilitatrice

Courriel : v.merillou@dordogne.fr

GIRONDE

PLIE de Bordeaux

Contact : Sabine MOREL, Facilitatrice
Courriel : s.morel@emploi-bordeaux.fr

Contact : Maya MERCIER, Facilitatrice
Courriel : m.mercier@emploi-bordeaux.fr

Contact : Murielle Etienne, Facilitatrice
Courriel : m.etienne@emploi-bordeaux.fr

PLIE des Graves

Contact : Elisabeth ABRIVAT, Chargée de mission « clause sociale »
Courriel : clausesocialeadele@orange.fr

Liste des communes couvertes : Ayguemorte-les-Graves, Beautiran, Brède (La), Cabanac-et-Villagrains, Cadaujac, Castres-Gironde, Isle-Saint-Georges, Léognan, Martillac, Saint-Médard-d'Eyrans, Saint-Morillon, Saint-Selve, Saucats, Bégles

PLIE des Hauts de Garonne

Contact : Julia PEYRON, Facilitatrice
Courriel : j.peyron.plie.hdg@orange.fr

Liste des communes couvertes : Ambarès-et-Lagrave, Bassens, Cenon, Floirac, Lormont, Sainte-Eulalie

PLIE du Pays Libournais

Contact : Aurelie CLEMENT, Facilitatrice
Courriel : aurelie.clement@plielibournais.fr

Liste des 116 communes couvertes (le Pays Libournais) à savoir : Abzac, Arveyres, Asques, Bayas, Belvès-de-Castillon, Billaux (Les), Bonzac, Bossugan, Branne, Cabara, Cadarsac, Cadillac, Camiac-et-Saint-Denis, Camps-sur-l'Isle, Caplong, Castillon-la-Bataille, Chamadelle, Civrac-sur-Dordogne, Coubeyrac, Coutras, Daignac, Dardenac, Doulezon, Églisottes-et-Chalaires (Les), Espiet, Eynesse, Fieu (Le), Flaujagues, Fronsac, Galgon, Génissac, Gensac, Gours, Grézillac Guillac, Guîtres, Izon, Jugazan, Juillac, Lagorce, Lalande-de-Pomerol, Lande-de-Fronsac (La), Lapouyade, Lèves-et-Thoumeyragues (Les), Libourne, Ligneux, Lugaingnac, Lugon-et-l'Île-du-Carnay, Maransin, Margueron Mérignas, Mouillac, Mouliets-et-Villemartin, Moulon, Naujan-et-Postiac, Nérigean, Peintures (Les), Périssac, Pessac-sur-Dordogne, Pineuilh, Pomerol, Porchères, Pujols, Puynormand, Rauzan, Riocaud, Rivière (La), Roquille (La), Ruch, Sablons, Saillans, Saint-Aignan, Saint-André-et-Appelles, Saint-Antoine-sur-l'Isle, Saint-Aubin-de-Blaye, Saint-Avit-de-Soulège, Saint-Avit-Saint-Nazaire, Saint-Christophe-de-Double, Saint-Christophe-des-Bardes, Saint-Ciers-d'Abzac, Saint-Denis-de-Pile, Saint-Émilion, Saint-Étienne-de-Lisse, Saint-Genès-de-Fronsac, Saint-Germain-de-la-Rivière, Saint-Germain-du-Puch, Saint-Hippolyte, Saint-Jean-de-Blaingnac, Saint-Laurent-des-Combes, Saint-Magne-de-Castillon, Saint-Martin-de-Laye, Saint-Martin-du-Bois, Saint-Médard-de-Guizières, Saint-Michel-de-Fronsac, Saint-Pey-d'Armens, Saint-Pey-de-Castets, Saint-Philippe-du-Seignal, Saint-Quentin-de-Baron, Saint-Quentin-de-Caplong, Saint-Romain-la-Virvée, Saint-Seurin-sur-l'Isle, Saint-Sulpice-de-Faleyrens, Saint-Vincent-de-Pertignas, Sainte-Colombe, Sainte-Florence, Sainte-Foy-la-Grande, Sainte-Radegonde, Salles-de-Castillon (Les), Savignac-de-l'Isle, Tarnès, Tizac-de-Curton, Tizac-de-Lapouyade, Vayres Véraac Vignonet, Villegouge

PLIE des Sources

Contact : Marie-José Casalis, Facilitatrice

Courriel : mjasalis@pliedessources.fr

Liste des communes couvertes : Canéjan, Cestas, Pessac

ADSI Technowest

Contact : Magali LE CUNFF, Chargée de projet Clauses d'insertion

Courriel : magali.lecunff@orange.fr

Liste des communes couvertes : Blanquefort, Bouscat (Le), Bruges, Haillan (Le), Mérignac, Saint-Jean-d'Ilac, Saint-Médard-en-Jalles, Taillan-Médoc (Le), Eysines, Parempuyre, Martignas, Saint Aubin du Médoc, Le Pian Médoc, Ludon Médoc, Macau, Labarde

PLIE porte du Sud

Contact : Sandra VESSERON, Facilitatrice

Courriel : clause.portesdusud@sfr.fr

Liste des communes couvertes : Gradignan, Talence, Villenave-d'Ornon

Conseil Général de Gironde

Contact : Muriel LOIACONO, Chargée de relation entreprise

Courriel : m.loiacono@c33.fr

Territoire d'intervention :

Territoire des Graves (Pessac, Talence, Bègles, Gradignan, Villenave d'Ornon, canton de la Brède)

Territoire du Libournais (Branne, Castillon-la-Bataille, Coutras, Fronsac, Guîtres, Libourne, Lussac, Pujols, Sainte-Foy-la-Grande)

Contact : Yannick MENARD, Chargé de relation entreprise

Courriel : y.menard@c33.fr

Territoire d'intervention :

Territoire du Bassin (Arcachon, Audenge, Belin-Beliet, La-Teste-de-Buch)

Territoire Haute Gironde (Blaye, Bourg, Saint-André-de-Cubzac, Saint-Ciers-sur-Gironde, Saint-Savin)

Contact : Nicole POMIROL, Chargée de relation entreprise

Courriel : n.pomirol@c33.fr

Territoire d'intervention :

Territoire Médoc (Castelnau-de-Médoc, Lesparre-Médoc, Pauillac, Saint-Laurent-Médoc, Saint-Vivien-de-Médoc)

Territoire Portes du Médoc (Blanquefort, Le Bouscat, Mérignac 1, Mérignac 2, Saint-Médard-en-Jalles)

Contact : Didier Ravelli, Chargé de relation entreprise

Courriel : d.ravelli@c33.fr

Territoire d'intervention :

Territoire Hauts de Garonne (Carbon-Blanc, Cenon, Créon, Floirac, Lormont)

Territoire Sud Gironde (Auros, Bazas, Cadillac, Captieux, Grignols, Langon, Monségur, Pellegrue, Podensac, La Réole, Saint-Macaire, Saint-Symphorien, Sauveterre-de-Guyenne, Targon, Villandaut)

Contact : Hervé Minvielle, Responsable du bureau de la clause sociale

Courriel : h.minvielle@c33.fr

Liste des communes couvertes : ensemble du territoire de Gironde non couvert par les PLIE et/ou MDE

LANDES

PLIE de Seignanx

Contact : Roberta INCANDELA, Facilitatrice

Courriel : plie@cebe-seignanx.com

Liste des communes couvertes : Biarrotte, Biaudos, Ondres, Saint-André-de-Seignanx, Saint-Barthélemy, Saint-Laurent-de-Gosse, Saint-Martin-de-Seignanx, Tarnos

Marsan Agglomération

Contact : Youssef DIDI, Facilitateur

Courriel : youssef.didi@lemarsan.fr

Liste des communes couvertes : Benquet, Bostens, Bougue, Bretagne-de-Marsan, Campagne, Campet Lamolère, Gaillères, Geloux, Laglorieuse, Lucbardez-et-Bargues, Mazerolles, Mont-de-Marsan, Pouydesseaux, Saint-Avit, Saint-Martin-D'Oney, Saint-Perdon, Saint-Pierre-du-Mont, Uchacq et Parentis

Conseil général des Landes

Contact : Béatrice DARGET, Facilitatrice

Courriel : Beatrice.darget@cg40.fr

Liste des communes couvertes : tout le département des Landes

LOT-ET-GARONNE

PLIE de l'Agenais

Contact : Marie-Françoise SAN MARTIN, Facilitatrice

Courriel : marie-francoise.sanmartin@agglo-agen.fr

Liste des communes couvertes : Agen, Boé, Bon-Encontre, Foulayronnes, Layrac, Pont-du-Casse, Lafox, Saint-Caprais-de-Lerm, Saint-Hilaire-de-Lusignan, Fals, Laplume, Moirax, Sauveterre-Saint-Denis, Saint-Nicolas-de-la-Balerme, Marmont-Pachas, Passage (Le), Estillac, Brax, Sérignac-sur-Garonne, Roquefort, Saint-Colomb-de-Lauzun, Colayrac-Saint-Cirq, Astaffort, Cuq, Aubiac, Caudecoste, Saint-Sixte, Sauvagnas, Bajamont

ARDIE 47

Contact : Franck CHARLOT, Facilitateur (remplacé actuellement par Cyril DORBES)

Courriel : clauses@ardie47.fr

Liste des communes couvertes : tout le département hors agglomération agenaise

PYRÉNÉES-ATLANTIQUES

Maison de l'Emploi de l'agglomération Bayonnaise et du Pays basque

Contact : Laure ASENJO, Facilitatrice
Courriel : l.asenjo@mde-paysbasque.com

Liste des communes couvertes : Ahaxe-Alciette-Bascassan, Ahetze, Aïcirits-Camou-Suhast, Aincille, Ainhice-Mongelos, Ainhoa, Aldudes, Amendeuix-Oneix, Amorots-Succos, Anglet, Anhau, Arancou, Arbérats-Sillègue, Arbonne Arbouet-Sussaute, Arcangues, Arhansus, Armendarits, Arnéguy, Aroue-Ithorots-Olhaïby, Arraute-Charritte, Ascain, Ascarat, Ayherre, Banca, Bardos, Bassussarry, Bayonne, Béguios, Béhasque-Lapiste, Béhorléguy, Bergouey-Viellenave, Beyrie-sur-Joyeuse, Biarritz, Bidache, Bidarray, Bidart, Biriadou, Bonloc, Boucau, Briscous, Bunus, Bussunarits-Sarrasquette, Bustince-Iriberry, Cambo-les-Bains, Came, Caro, Ciboure, Domezain-Berraute, Espelette, Estérençuby, Etcharry, Gabat, Gamarthe, Garris, Guéthary, Guiche, Halsou, Hasparren, Hélette, Hendaye, Hosta, Ibarrolle, Iholdy, Ilharre, Irissarry, Irouléguay, Ispoure, Isturits, Itxassou, Jatxou, Jaxu, Juxue, Labets-Biscay, Lacarre, Lahonce, Lantabat, Larceveau-Arros-Cibits, Larressore, Larribar-Sorhapuru, Lasse, Lecumberry, Lohitzun-Oyhercq, Louhossoa, Luxe-Sumberraute, Macaye, Masparraute, Méharin, Mendionde, Mendive, Mouguerre, Orègue, Orsanco, Osserain-Rivareyte, Ossès, Ostabat-Asme, Pagolle, Saint-Esteben, Saint-Étienne-de-Baïgorry, Saint-Jean-de-Luz, Saint-Jean-le-Vieux, Saint-Jean-Pied-de-Port, Saint-Just-Ibarre, Saint-Martin-d'Arberoue, Saint-Martin-d'Arrossa, Saint-Michel, Saint-Palais, Saint-Pée-sur-Nivelle, Saint-Pierre-d'Irube, Sames, Sare, Souraïde, Suhescun, Uhart-Cize, Uhart-Mixe, Urçuit, Urepel, Urrugne, Urt, Ustaritz, Villefranque

Maison de l'Emploi et de la formation des bassins de Lacq-Orthez et Oloron-Mauléon

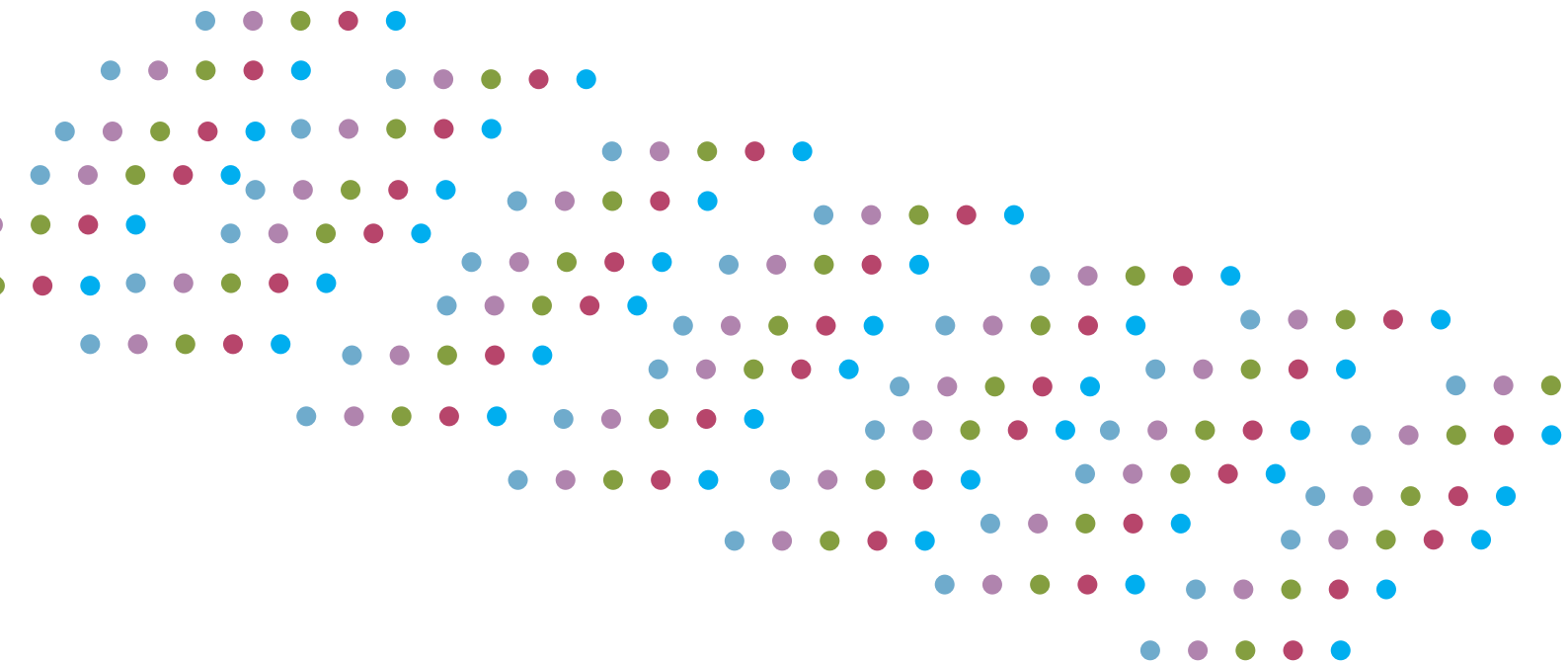
Contact : Mathieu CLAVERIE, Facilitateur
Courriel : clause-plielacq@orange.fr

Liste des communes couvertes : Abidos, Abos, Argagnon, Arnos, Arthez-de-Béarn, Artix, Bésingrand, Biron, Boumourt, Cardesse, Casteide-Cami, Casteide-Candau, Castetner, Castillon (Canton d'Arthez-de-Béarn), Cescau, Cuqueron, Doazon, Hagetaubin, Laà-Mondrans, Labastide-Cézéracq, Labastide-Monréjeau, Labeyrie, Lacadée, Lacommande, Lacq, Lagor, Lahourcade, Loubieng, Lucq-de-Béarn, Maslacq, Mesplède, Monein, Mont, Mourenx, Noguères, Os-Marsillon, Ozenx-Montestrucq, Parbayse, Pardies, Saint-Médard, Sarpourenx, Sauvelade, Serres-Sainte-Marie, Tarsacq, Urdès, Viellenave-d'Arthez, Vielleségure

PLIE de l'agglomération de Pau

Contact : Madiop DIOP, Directeur
Courriel : mdiop@gipdsu-agglou-pau.fr

Liste des communes couvertes : Artigueloutan, Billère, Bizanos, Gan, Gelos, Idron, Jurançon, Lée, Lescar, Lons, Mazères-Lezons, Ousse, Pau, Sendets



Si votre collectivité n'appartient pas aux territoires d'interventions des facilitateurs, n'hésitez pas à contacter Clara Bourgeois, chargée de mission Développement des Achats Responsables au GARIE.

Tél : 05 57 89 01 10 / 06 68 83 91 37

Mail : clara.bourgeois@garie.org



GARIE - Centre Régional Vincent Merle
102 avenue de Canéjan
33600 Pessac
Tél : 05 57 89 01 10
www.iae-aquitaine.org